



Cambios al plan de servicio de COVID-19

Propuestas para enero 2021

Bienvenidos

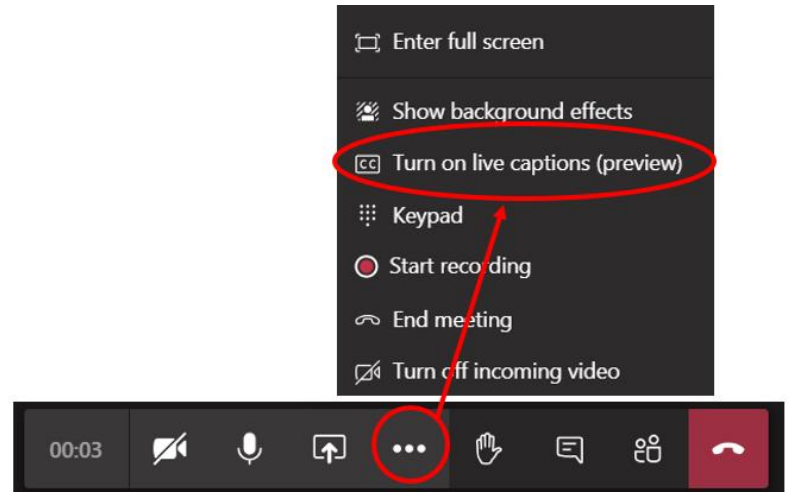
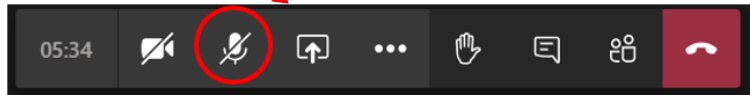
Christina Zazueta

Gerente de participación comunitaria



HAZ ESTA REUNION MAS EFICIENTE

- Por favor, mantenga sus preguntas y comentarios hasta el final.
- Mantenga su dispositivo electrónico silenciado
 - Por teléfono: Oprima *6
 - En línea: Haga clic en el icono de micrófono
- Para usar subtítulos (En inglés), haga clic en Puntos Suspensivos > Turn on live captions (solo disponible en la aplicación de computadora y dispositivo móvil.)



GERENTE GENERAL y CEO DE RTD



Debra Johnson será la primera mujer en liderar RTD como Gerente General/CEO

- Ejecutiva de tránsito con más de 25 años de experiencia diversificada, progresivamente responsable liderando y gestionando procesos de negocios para agencias de tránsito público
- Ocupó cargos ejecutivos en la Autoridad de tránsito del Área Metropolitana de Washington (WMATA), la Agencia de Transporte Municipal de San Francisco (SFMTA) y el Condado de Los Ángeles
- Debra comenzará en RTD el 9 de noviembre

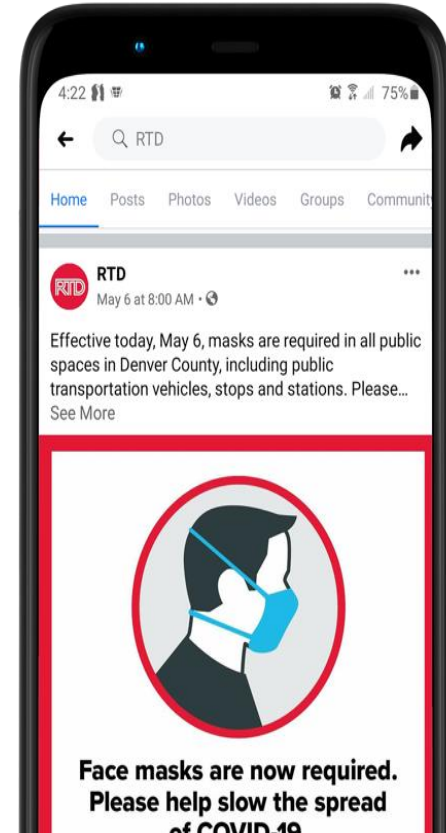
EFECTOS DE COVID-19

- El número de pasajeros inicialmente redujo un 70%, actualmente sigue a un 60% menos.
- Antes de COVID-19, aproximadamente 350.000 abordajes por día
- Actualmente unos 148.000 embarques por día
- El servicio fue reducido un 40% en abril, tarifas suspendidas hasta el 1 de julio
- Máscaras requeridas durante uso de servicios de RTD
- Cargas de capacidad en autobuses y trenes para mantener el distanciamiento social
- Aumento de limpieza y desinfección
- Informes de Japón, Nueva York, Francia y otros lugares indican que el transporte público no es un gran transmisor de COVID-19



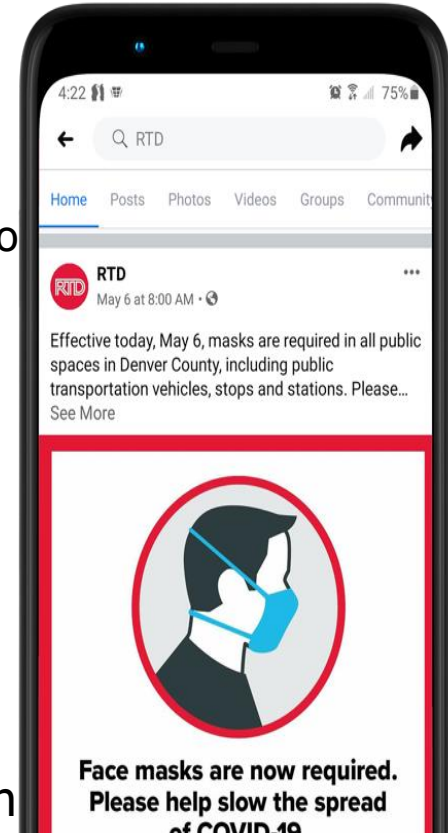
IMPACTOS FINANCIEROS DE COVID-19

- Reducción del impuesto sobre las ventas y de las tarifas: la principal fuente de ingresos de RTD
- Situación actual
 - 40% de los pasajeros de anterior a COVID
 - 60% del servicio anterior a COVID
 - 100% del personal anterior a COVID
- RTD recibió \$232 millones en fondos de la ley CARES Act
 - Equipo de protección y suministros de limpieza
 - Costos operativos
 - Personal para mantener el sistema seguro y operando.
 - Mantener personas empleadas
- La financiación de la ley CARES se gastará a finales de 2020



ENFRENTAR NUESTRA REALIDAD FINANCIERA

- Déficit presupuestario proyectado de 215 millones de dólares en 2021
- Tiempos sin precedentes requieren decisiones sin precedentes
 - Retrasar y eliminar algunos proyectos de capital y mantenimiento
 - Días de descanso sin pago y/o reducciones en salarios para el personal asalariado y administrativo
 - No aumentos salariales
 - No fondos de desarrollo profesional
 - Reducciones de personal: aproximadamente 500 puestos ocupados a tiempo parcial y completo, asalariados y empleados sindicales
 - Este número puede cambiar con análisis más detallado
- RTD seguirá siendo flexible y responderá a medida que cambien las condiciones



N LINE ESTA ABIERTO

- RTD lanzó el servicio el 21 de septiembre
- Añade 13 millas de tren a la red ferroviaria existente y conectividad a la región
- Sirve a Denver, Commerce City, Northglenn y Thornton
- Programa piloto de tarifas promocionales hasta 27 de marzo: Tarifa local de \$3 para toda la línea; tarifas con descuento disponibles
- Frecuencia de 30 minutos, de 4 a.m. a 11 p.m. alineado con el nivel de servicio de la pandemia





Vivian Morales

RTD Alcance Comunitario, Derechos Civiles

CAMBIOS DE SERVICIO PROPUESTOS 2021

- RTD está operando bajo un plan de servicio de pandemia y seguimos supervisando la situación y ajustando cuando sea necesario.
- RTD tendrá que reequilibrar el servicio para seguir al día con las demandas de sus rutas con el mayor número de pasajeros posible.
- RTD propone suspender el servicio de funcionamiento deficiente que permitirá más servicio en rutas donde estamos viendo mayores clientes y desafíos a la capacidad mientras manteniendo distanciamiento.
- Las rutas propuestas para mejoras de servicio son rutas que más a menudo sirven a las comunidades que dependen del tránsito para sus necesidades de viaje.
- Se están considerando servicios alternos, como vehículos compartidos y cupones para las empresas de viajes compartidos, en lugar de los servicios que se proponen para la suspensión.

PROPUESTAS CAMBIOS DE SERVICIO- AUTOBUS



- Tres rutas propuestas para suspensión:
 - CS/CV, ES/EV, GS
- Cinco rutas propuestas para un servicio reducido:
 - 20, 51, 205, 225, 228
- Diez rutas propuestas para modificaciones de servicio:
 - 0, 15, 15L, 16, 28, 31, 32, 34, 44, 83
- La frecuencia del MallRide se reducirá durante el servicio nocturno de 7,5 a 15 minutos . Se reasignará los recursos para mejorar la frecuencia de las horas pico de la mañana de lunes a viernes a cada 6 minutos.

PROPUESTAS CAMBIOS DE SERVICIO- TREN

Lineas C y D:

- C Line se suspenderá y funcionará como la línea D.
- Ajuste al servicio entre semana a una frecuencia de 30 minutos entre 4-6 a.m., con frecuencia de 15 minutos de 6 a.m. a 10 p.m. y frecuencia de 30 minutos desde 10-11 p.m.
- El servicio de fin de semana operaría desde 4 a.m. a 11 p.m. con una frecuencia de 30 minutos de 4-8 a.m., frecuencia de 15 minutos de 8 a.m. a 10 p.m. y frecuencia de 30 minutos de 10-11 p.m.

Lineas E y F

- F Line se suspenderá y funcionará como la línea E a Union Station desde RidgeGate Parkway.
- El servicio de lunes a viernes se ajustará a 4 a.m. -11 p.m. con una frecuencia de 30 minutos de 4-6 a.m., frecuencia de 15 minutos de 6 a.m. a 10 p.m. y frecuencia de 30 minutos de 10-11 p.m.
- El servicio de fin de semana operaría desde 4 a.m.-11 p.m. con frecuencia de 30 minutos de 4-8 a.m., frecuencia de 15 minutos de 8 a.m.-10 p.m. y frecuencia de 30 minutos de 10-11 p.m.



PROPUESTAS CAMBIOS DE SERVICIO- TREN

Linea H:

- Cambio al servicio para que sea consistente con las líneas D y E.
- El servicio de lunes a viernes será de 4 a.m.-11 p.m. con frecuencia de 30 minutos de 4-6 a.m., frecuencia de 15 minutos de 6 a.m. -10 p.m. y frecuencia de 30 minutos de 10- 11 p.m.
- El servicio de fin de semana será de 4 a.m. -11 p.m. con frecuencia de 30 minutos de 4- 8 a.m., frecuencia de 15 minutos de 8 a.m.- 10 p.m. y frecuencia de 30-minutos de 10-11 p.m.

Linea R:

- Cambio al terminal del sur, de RidgeGate a la estación en Lincoln con horas de servicio de 4 a.m. a 11 p.m. con frecuencia de 30 minutos para los días laborables y los fines de semana.

Linea W

- Cambios a las horas de operación a las 4:00 a.m.–11:00 p.m. Frecuencia semanal entre el Centro Gubernamental Jeffco•Golden y la Estación Unión a 30 minutos de 4:00 a.m. a 11:00 p.m., Y 30 minutos entre el Centro Federal y la Estación Unión de 6:00 a.m. a 10:00 p.m. Esto proporciona una mejora en la frecuencia entre las 6 a.m. y 8 a.m. del Centro Federal a la Estación Denver Union.

MANERAS DE HACER COMENTARIO

- Sus comentarios se incluirán en el informe a la Junta Directiva de RTD
- El último día para presentar comentarios para su inclusión en el informe es el 14 de octubre de 2020
- Los comentarios se pueden enviar a:
service.changes@rtd-denver.com
o llamar al **303-299-2004**
- Información de programa Vanpool, para viajes compartidos por vehículo:
Tim Robinson
970-420-9104



Gracias.

Visite:

www.RTD-Denver.com/ServiceChanges