

¿Qué es el Estudio de Servicio de Northwest Rail Peak?

El Estudio de Servicio de Northwest Rail Peak continúa la colaboración entre RTD, socios de transporte locales y partes interesadas de la comunidad del área noroeste para proporcionar una solución ferroviaria para el área noroeste.

Northwest Rail es un servicio ferroviario de cercanías propuesto desde la estación de Unión en Denver a Boulder que termina en Longmont. En 2004, los votantes aprobaron Northwest Rail como parte del programa de expansión de tránsito FasTracks de RTD.

El primer segmento, conocido como la Línea B, opera entre la estación de Denver Union y la estación de Westminster en la avenida 72.

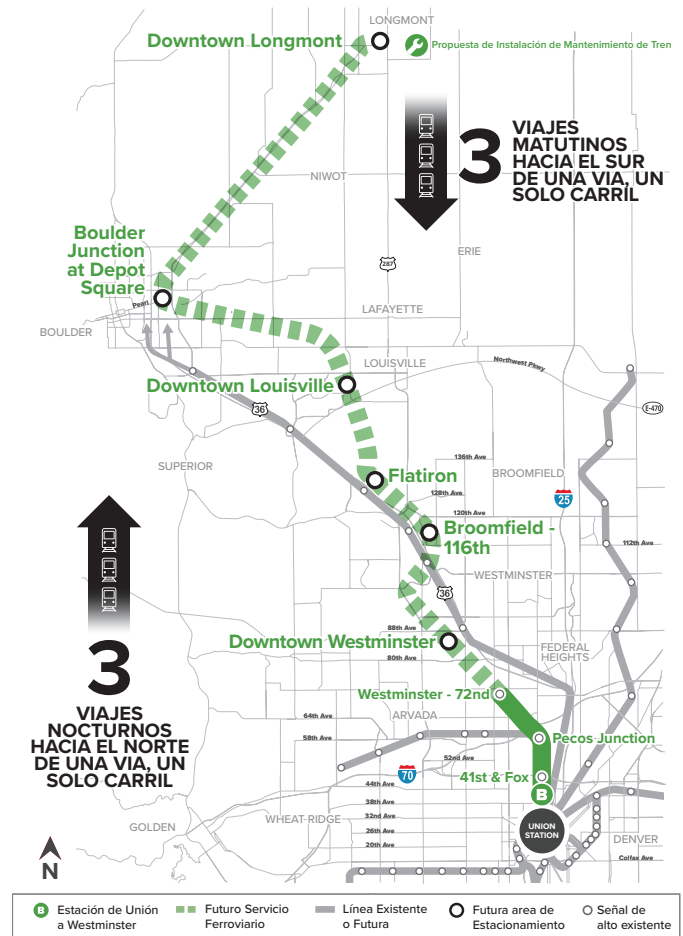
El estudio está evaluando extender el servicio ferroviario de cercanías desde la estación existente de Westminster hasta Boulder y Longmont utilizando las vías del ferrocarril de carga propiedad de Burlington Northern Santa Fe (BNSF) Railway.

El estudio está identificando los requisitos, costos y necesidades operativas para mejorar la vía y construir seis nuevas estaciones ferroviarias en Westminster, Broomfield, Louisville, Boulder y Longmont.

Las conclusiones y recomendaciones ayudarán a IDT y a sus socios a determinar la viabilidad de ampliar el servicio ferroviario mediante un enfoque inicial de servicio de pico. Este enfoque consiste en tres viajes matutinos entre semana desde Longmont a Denver y tres viajes nocturnos entre semana desde Denver a Longmont.

Si bien el estudio se centra en el servicio pico, identificará oportunidades para implementar un servicio de día completo en el futuro a medida que aumente el número de pasajeros.

Propuesta Ruta de Servicio



Resumen del Estudio



Planificación de operaciones ferroviarias para una extensión de 35 millas desde la estación existente de Westminster en la Avenida 72 hasta el centro de Longmont



Asociarse con comunidades locales para diseñar conceptualmente seis nuevas estaciones en Westminster, Broomfield, Louisville, Boulder y Longmont



Coordinación con BNSF Railway para operar en las vías ferroviarias de carga existentes



Evaluación de posibles tipos de trenes y tecnologías



Explorar oportunidades de asociación, incluso con Front Range Passenger Rail District

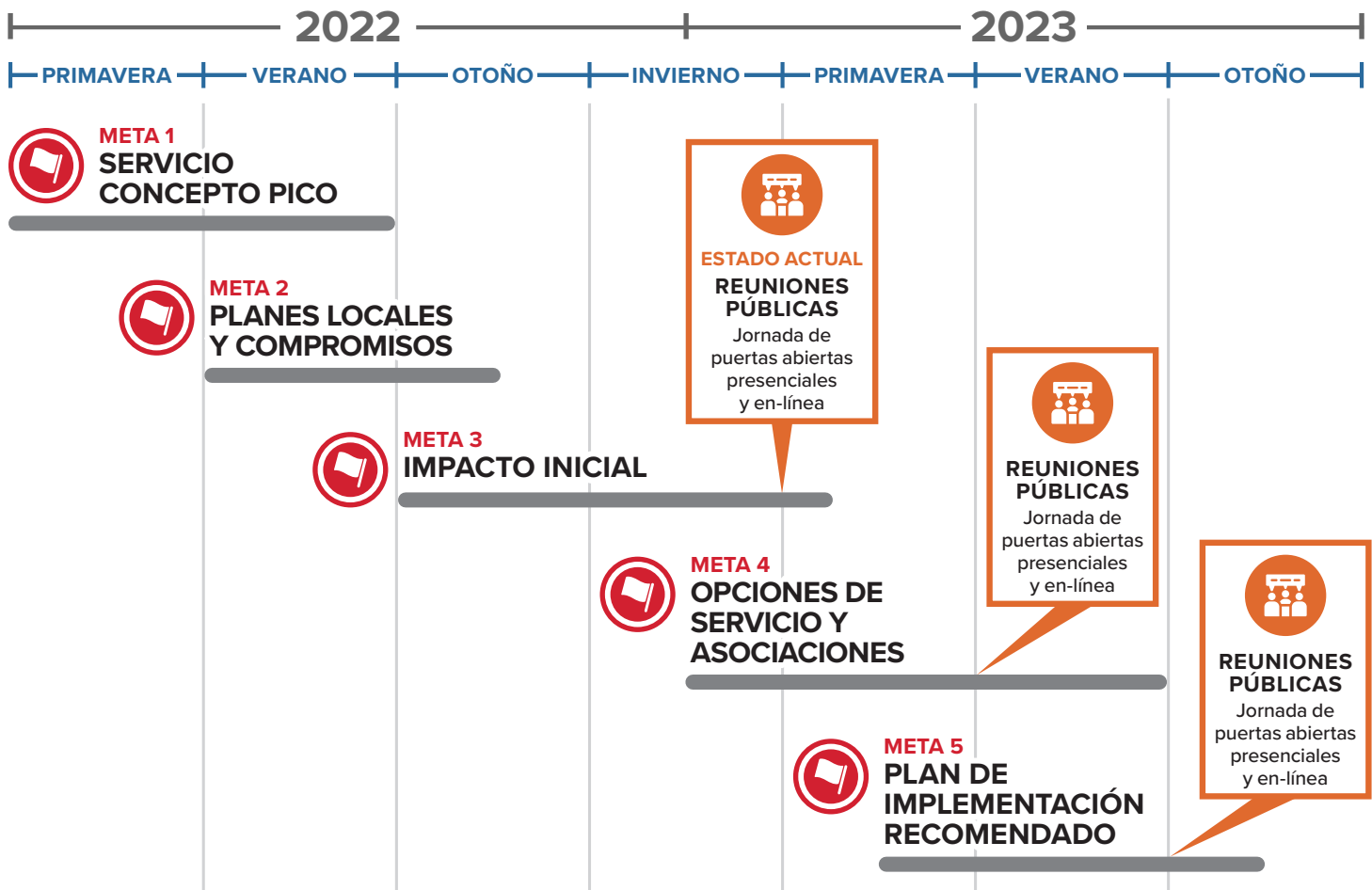


Identificación de ubicaciones factibles para una instalación de mantenimiento ferroviario de cercanías cerca de la estación de final de línea en Longmont

HORARIO DE ESTUDIO DE SERVICIO PICO

Ayuda a RTD a dar forma al futuro del servicio ferroviario en el área noroeste.

A lo largo del Estudio, habrá múltiples oportunidades para que la comunidad brinde comentarios e información sobre los planes conceptuales de estaciones y servicios ferroviarios pico.



¡ÚNETE A LA CONVERSACIÓN!

Visita la página web del Estudio para obtener información sobre las reuniones en persona y en-línea.



rtd-denver.com/projects/northwest-rail-peak-service-study



720.881.0778



NorthwestRail@hdrinc.com

ESCANEA PARA
MÁS INFORMACIÓN

